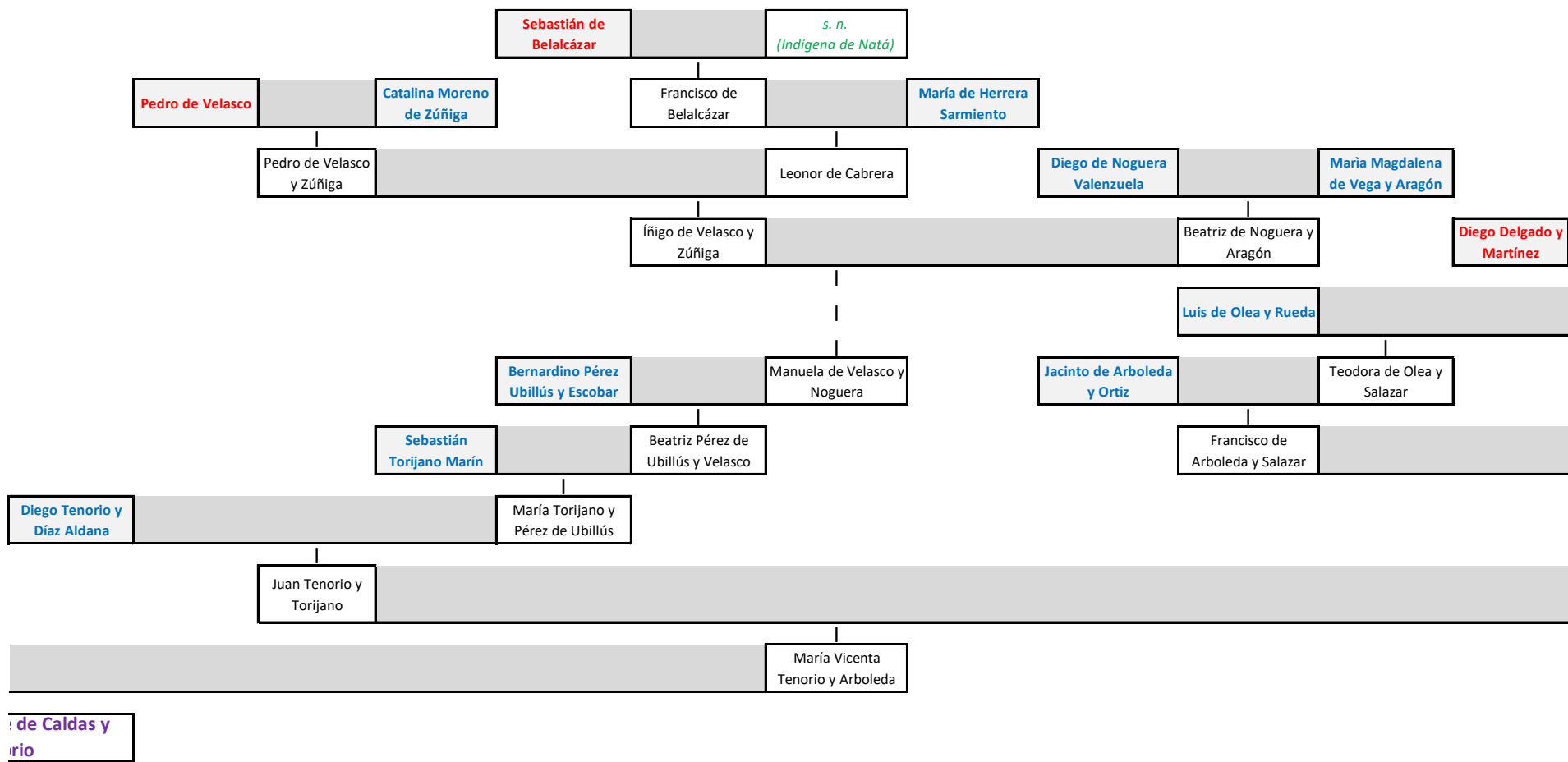
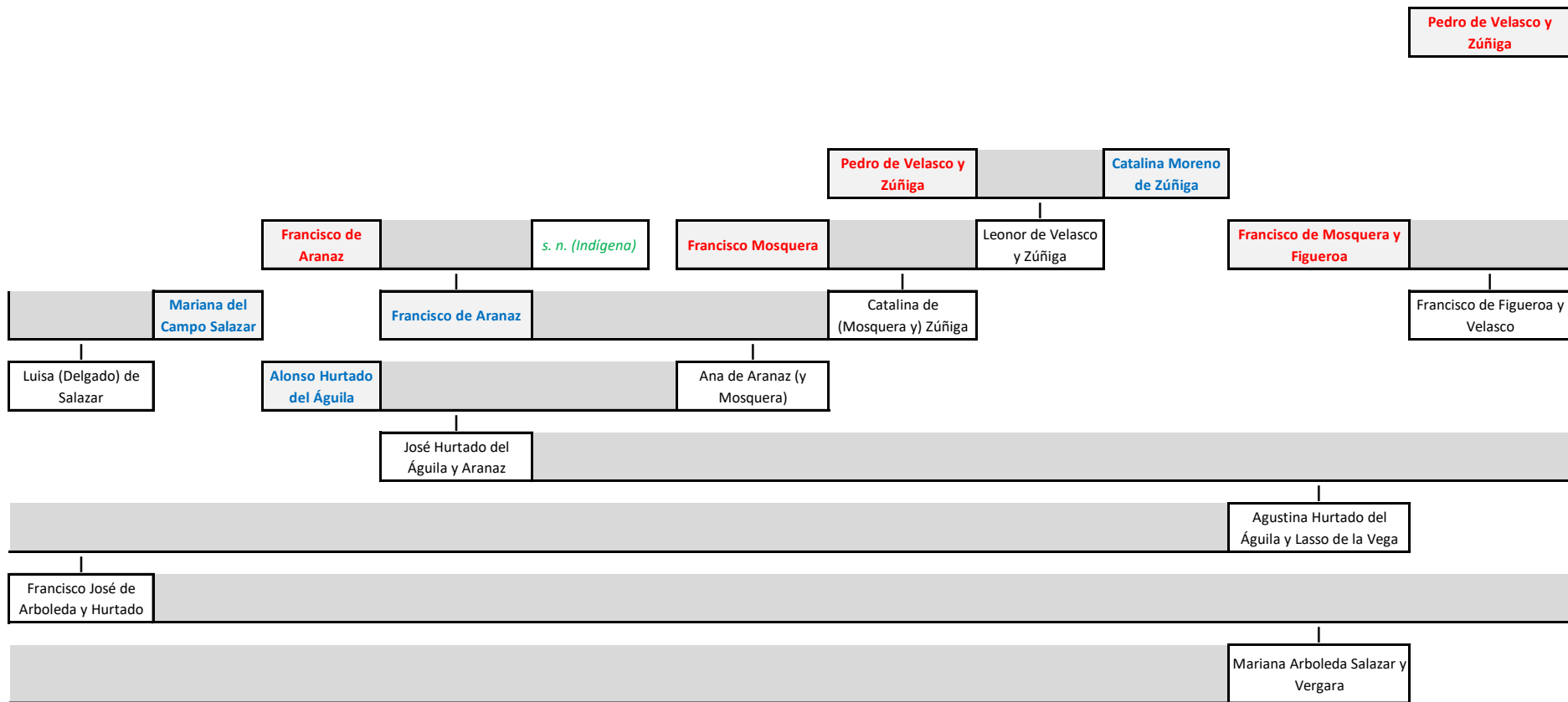
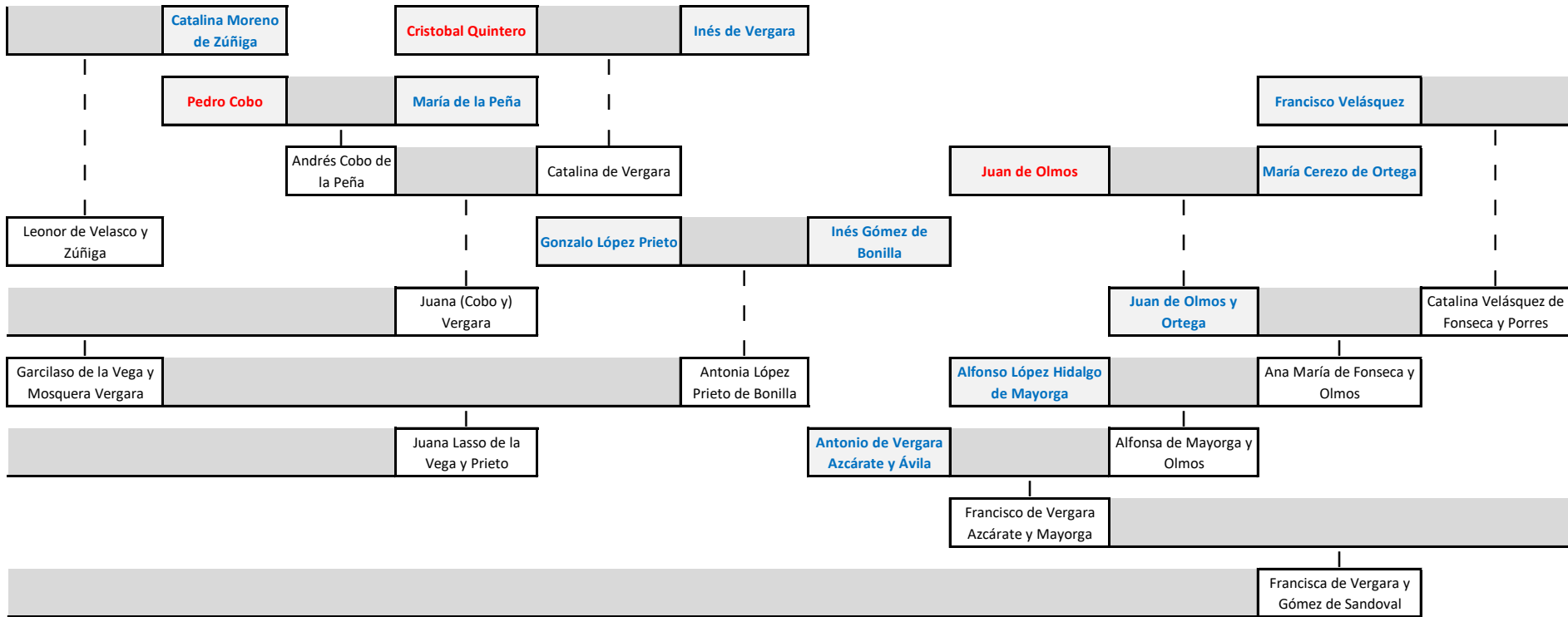
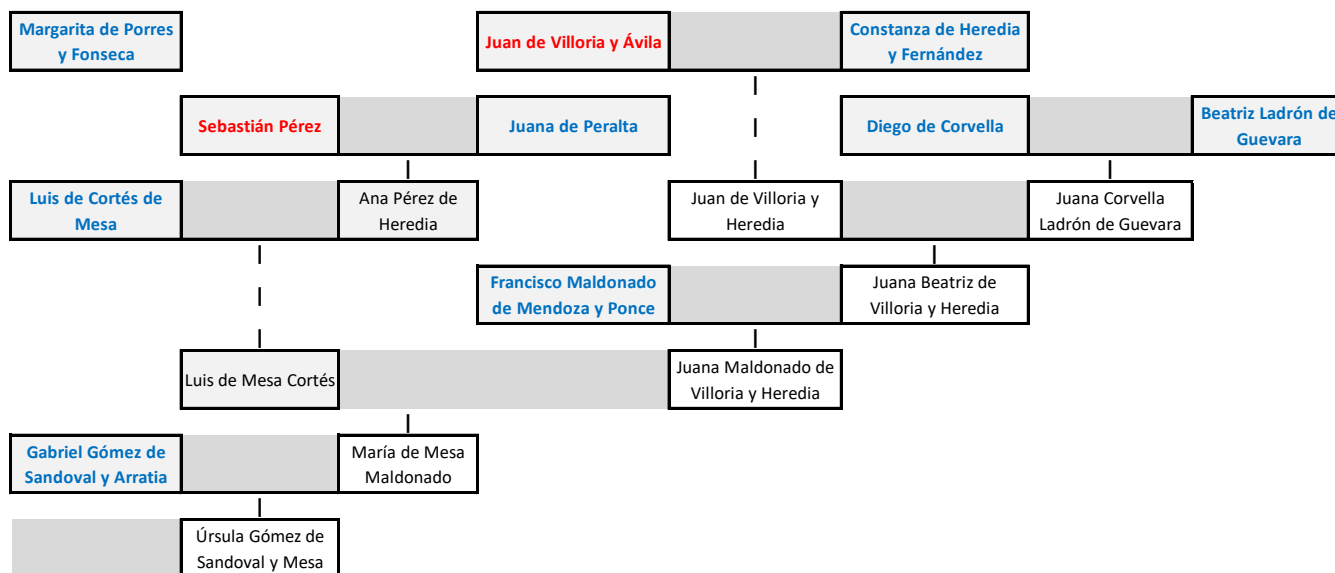


Codificación	
Negro sin negrilla	: ancestro criollo en la Nueva Granada
Azul en negrilla	: tronco inmigrante español
Azul sin negrilla	: ancestro español en España
Rojo en negrilla	: conquistador español en el siglo XVI
Verde en cursivas	: mujer indígena en el siglo XVI









Codificación	
Negro sin negrilla	: ancestro criollo en la Nueva Granada
Azul en negrilla	: tronco inmigrante español
Azul sin negrilla	: ancestro español en España
Rojo en negrilla	: conquistador español en el siglo XVI
Verde en cursivas	: mujer indígena en el siglo XVI